



FILE CON FUSTELLE

Pag. 2

SE UTILIZZI SOFTWARE
DI GRAFICA VETTORIALE

3

SE UTILIZZI SOFTWARE
DI GRAFICA RASTER

4

**FILE CON SAGOMATURE
PERSONALIZZATE**

Pag. 5

SE UTILIZZI SOFTWARE
DI GRAFICA VETTORIALE

6

SE UTILIZZI SOFTWARE
DI GRAFICA RASTER

7

**CREAZIONE DEL BIANCO
SELETTIVO**

Pag. 8

SE UTILIZZI SOFTWARE
DI GRAFICA VETTORIALE

9

Ecco tutte le indicazioni per creare un file di stampa corretto.

Se dovessi avere ancora dubbi, contatta l'Assistenza Clienti di Stampaindigitale.it oppure scrivici a info@stampaindigitale.it

- FORMATO DEL FILE** Accetiamo file in **formato PDF in scala 1:1**.
Se utilizzi software che rasterizzano il template fustella, segui il punto: **COME CREARE IL FILE DI STAMPA SE UTILIZZI SOFTWARE DI GRAFICA RASTER**.
- RISOLUZIONE** Le immagini devono avere una **risoluzione minima di 100 dpi**.
Controllare che al 100% di zoom, l'immagine non sia sgranata (Stampaindigitale.it non si assume la responsabilità di eventuali sgranature delle immagini pur avendo i DPI minimi richiesti).
- COLORI** I file devono avere il **metodo colore CMYK** con profilo Fogra39.
Se i file presentano il metodo colore RGB, verranno convertiti in CMYK in fase di stampa (compresi eventuali pantoni che non siano quelli dei tracciati della fustella).
Stampaindigitale.it non garantisce che la conversione del metodo colore in fase di stampa, mantenga la fedeltà del colore.
- TESTI - TRATTO** **La grandezza minima del testo stampabile è di 6 pt.**
Il tratto minimo stampabile è 0,5 pt.
Tenere tutti i testi ad almeno 5mm dai tracciati fustella.

LEGENDA TRACCIATI FUSTELLA

- Verde, **ABBONDANZA**, il tracciato entro cui inserire la grafica del tuo prodotto.

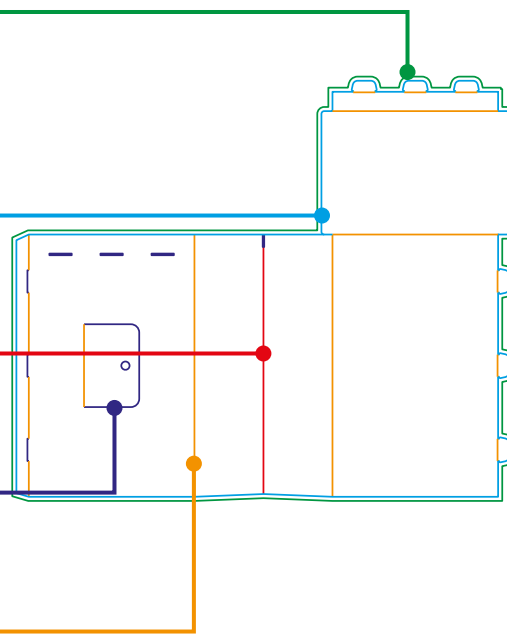
NON INSERIRE LA GRAFICA OLTRE QUESTO TRACCIATO.

- Azzurro, **CUT**, il tracciato che ti indica dove verrà tagliato il tuo prodotto.

- Rosso, **CREASE/TAGLIO 45**, il tracciato che ti indica dove verrà piegato il tuo prodotto

- Blu scuro, **FORI**, il tracciato che ti indica gli elementi che saranno forati/tagliati.

- Arancio, **MEZZOTAGLIO** il tracciato che ti indica dove verrà tagliato parzialmente il tuo prodotto.





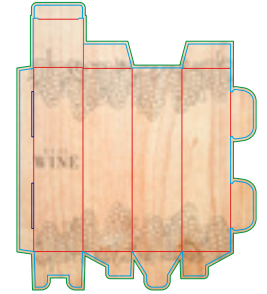
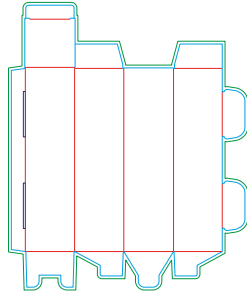
stampaindigitale.it

FILE CON FUSTELLE ISTRUZIONI PER CREARE IL FILE DI STAMPA

SE UTILIZZI SOFTWARE DI
GRAFICA VETTORIALE

ES.: ILLUSTRATOR,
INDESIGN, CORELDRAW,
QUARK XPRESS

- 1 Scarica il template fustella
- 2 Completa l'ordine nel sito
- 3 Inserisci la grafica SOTTO ALLA FUSTELLA



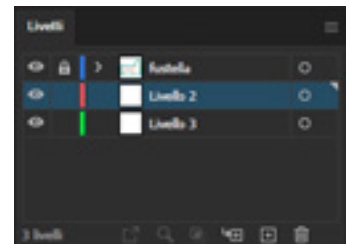
- 4 Salva in PDF
- 5 Carica il file nella tua area riservata



CREARE IL FILE CORRETTO
DI STAMPA

- 1 Inserire la **grafica sotto tutti i livelli** contenenti la fustella.

Bloccare tutti i livelli contenenti la fustella per evitare di modificarne i tracciati.



- 2 Selezionare (se presenti) tutti i **testi** digitabili e convertirli in **tracciati**.

ATTENZIONE! Dopo aver convertito i testi in tracciati non sarà più possibile cambiare parole o frasi ridigitandole.

Lorem ipsum dolor sit amet, consectetur adipiscing elit, sed diam nonummy nibh euismod tincidunt ut laoreet dolore magna aliquam erat volutpat. Ut wisi enim ad minim veniam, quis nostrud exerci tation ullamcorper suscipit lobortis nisl ut aliquip ex ea commodo consequat. Duis autem vel eum irure dolor in hendrerit in

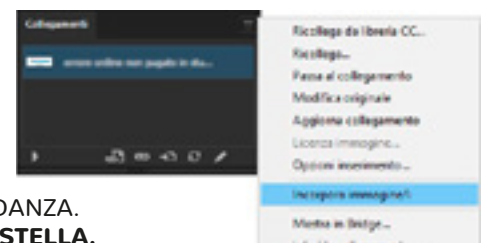
TESTO DIGITABILE

Lorem ipsum dolor sit amet, consectetur adipiscing elit, sed diam nonummy nibh euismod tincidunt ut laoreet dolore magna aliquam erat volutpat. Ut wisi enim ad minim veniam, quis nostrud exerci tation ullamcorper suscipit lobortis nisl ut aliquip ex ea commodo consequat. Duis autem vel eum irure dolor in hendrerit in

TESTO IN TRACCIATI



- 3 Incorporare le immagini (se presenti) nel file.



N.B. Il metodo colore dev'essere **CMYK**.
Non inserire grafica oltre al tracciato ABBONDANZA.
Non rasterizzare o modificare i tracciati FUSTELLA.

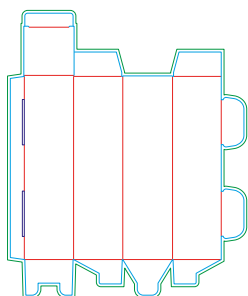


FILE CON FUSTELLE ISTRUZIONI PER CREARE IL FILE DI STAMPA

SE UTILIZZI SOFTWARE DI GRAFICA RASTER

ES.: PHOTOSHOP, CANVA, GIMP

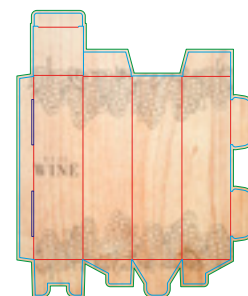
1 Scarica il template fustella



2 Scrivi nelle note della pagina prodotto che utilizzi un software di grafica raster e completa l'ordine



3 Inserisci la grafica SOTTO ALLA FUSTELLA



3 Elimina il livello con i tracciati FUSTELLA



4 Salva in PDF

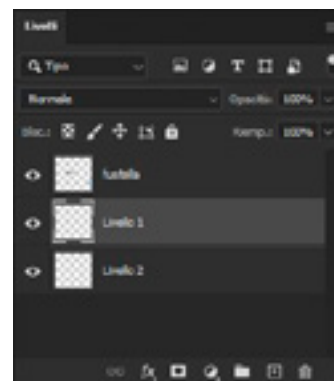


5 Carica il file nella tua area riservata



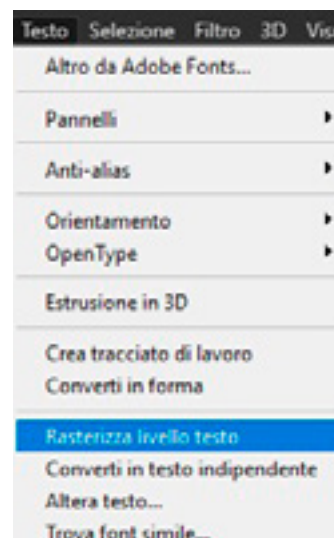
CREARE IL FILE CORRETTO DI STAMPA

1 Inserire la **grafica sotto tutti i livelli** contenenti la fustella.



2 Selezionare (se presenti) tutti i livelli con i **testi** digitabili e **rasterizzarli**.

ATTENZIONE! Dopo aver rasterizzati i testi non sarà più possibile cambiare parole o frasi ridigitandole.



N.B. Il metodo colore dev'essere **CMYK**.
Non inserire grafica oltre al tracciato ABBONDANZA.

Ecco tutte le indicazioni per creare un file di stampa corretto.

Se dovessi avere ancora dubbi, contatta l'Assistenza Clienti di Stampaindigitale.it oppure scrivici a info@stampaindigitale.it

FORMATO DEL FILE

Accetiamo file in **formato PDF in scala 1:1**.

Se utilizzi software che rasterizzano il template fustella, segui il punto: COME CREARE IL FILE DI STAMPA SE UTILIZZI SOFTWARE DI GRAFICA RASTER.

RISOLUZIONE

Le immagini devono avere una **risoluzione minima di 100 dpi**.

Controllare che al 100% di zoom, l'immagine non sia sgranata (Stampaindigitale.it non si assume la responsabilità di eventuali sgranature delle immagini pur avendo i DPI minimi richiesti).

COLORI

I file devono avere il **metodo colore CMYK** con profilo Fogra39.

Se i file presentano il metodo colore RGB, verranno convertiti in CMYK in fase di stampa (compresi eventuali pantoni che non siano quelli dei tracciati della fustella).

Stampaindigitale.it non garantisce che la conversione del metodo colore in fase di stampa, mantenga la fedeltà del colore.

TESTI - TRATTO

La grandezza minima del testo stampabile è di 6 pt.

Il tratto minimo stampabile è 0,5 pt.

Tenere tutti i testi ad almeno 5mm dai tracciati fustella.

LEGENDA SAGOMATURE



GRAFICA + SAGOMATURA = FILE CORRETTO



stampaindigitale.it

FILE CON SAGOMATURE PERSONALIZZATE ISTRUZIONI PER CREARE IL FILE DI STAMPA

SE UTILIZZI SOFTWARE DI GRAFICA RASTER

ES.: PHOTOSHOP,
CANVA, GIMP

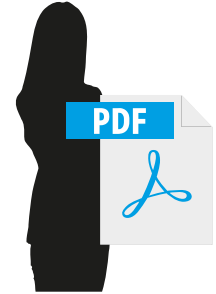
1 Scrivi nelle note della pagina prodotto che utilizzi un software di grafica raster e completa l'ordine



2 Crea la sagomatura piena



3 Salva in PDF la sagomatura piena



4 Salva in PDF la grafica

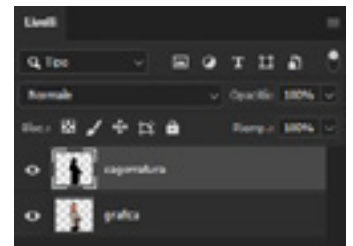


5 Carica i file nella tua area riservata

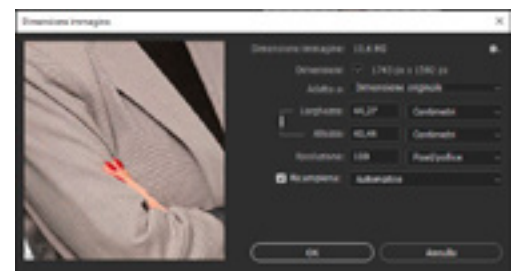
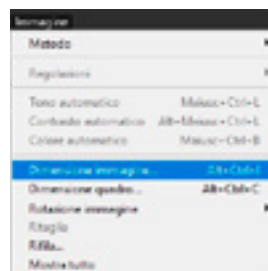


CREARE IL FILE CORRETTO DI STAMPA

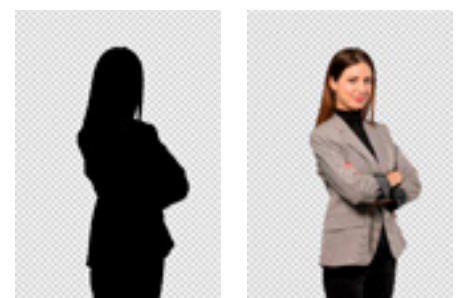
1 Crea una **sagomatura piena** su un livello superiore a tutti i livelli presenti nel file.



2 Controllare che le **dimensioni e la risoluzione** siano corrette.



3 Salva un file con il **riempimento** in scala 1:1 rispetto alle dimensioni selezionate nell'ordine e poi salva lo stesso file ma **senza il riempimento**.



N.B. Il metodo colore dev'essere **CMYK**.

CREAZIONE DEL BIANCO SELETTIVO ISTRUZIONI PER CREARE IL FILE DI STAMPA

Ecco tutte le indicazioni per creare un file di stampa corretto.

Se dovessi avere ancora dubbi, contatta l'Assistenza Clienti di Stampaindigitale.it oppure scrivici a info@stampaindigitale.it

FORMATO DEL FILE

Accetiamo file in **formato PDF in scala 1:1**.

Se utilizzi software che rasterizzano il template fustella, segui il punto: **COME CREARE IL FILE DI STAMPA SE UTILIZZI SOFTWARE DI GRAFICA RASTER**.

RISOLUZIONE

Le immagini devono avere una **risoluzione minima di 100 dpi**.

Controllare che al 100% di zoom, l'immagine non sia sgranata (Stampaindigitale.it non si assume la responsabilità di eventuali sgranature delle immagini pur avendo i DPI minimi richiesti).

COLORI

I file devono avere il **metodo colore CMYK** con profilo Fogra39.

Se i file presentano il metodo colore RGB, verranno convertiti in CMYK in fase di stampa (compresi eventuali pantoni che non siano quelli dei tracciati della fustella).

Stampaindigitale.it non garantisce che la conversione del metodo colore in fase di stampa, mantenga la fedeltà del colore, inoltre non è responsabile di eventuali disallineamenti tra il bianco e la grafica, fatti in fase di creazione del file di stampa.

TESTI - TRATTO

La grandezza minima del testo stampabile è di 6 pt.

Il tratto minimo stampabile è 0,5 pt.

Tenere tutti i testi ad almeno 5mm dai tracciati fustella.

LEGENDA BIANCO SELETTIVO DI STAMPA

**RIGUARDA SOLO LA
STAMPA SU MATERIALI
DI COLORE DIVERSO DAL
BIANCO**



GRAFICA SENZA BIANCO = RISULTATO FINALE



GRAFICA + BIANCO = RISULTATO FINALE



EXPOBANNER DA INTERNO E ROLL UP ISTRUZIONI PER CREARE IL FILE DI STAMPA

Ecco tutte le indicazioni per creare un file di stampa corretto, utilizzando software di grafica come Adobe Indesign, Adobe Illustrator, CorelDraw, QuarkXPress, ecc... .

Se dovessi avere ancora dubbi, contatta l'Assistenza Clienti di Stampaindigitale.it, oppure scrivici a info@stampaindigitale.it

Scegli il servizio di "Verifica File" prima di confermare l'ordine.

Il roll up possono essere realizzati con dimensioni: 80x200 cm, 83x200 cm, 100x200 cm, 150x200 cm. Al bordo inferiore vanno aggiunti 10 cm che servono per l'inserimento del banner all'interno del meccanismo, pertanto **ti chiediamo di aggiungere nel file 10 cm oltre il formato finale, sul lato inferiore.**

Es. misura scelta L.100 x H.200 cm (+10 cm sotto) = misura finale L.100 x H.210 cm

Nei 10 cm aggiunti non devono essere presenti elementi grafici (testi, loghi, immagini). L'unica eccezione potrebbe essere la continuazione di un eventuale fondo usato nella grafica da continuare anche per la parte da incastrare nel meccanismo.

Gli Expobanner, contrariamente ai roll up, non hanno bisogno dei 10 cm aggiuntivi nella parte inferiore quindi la misura scelta sarà anche quella finale.

FORMATO DEL FILE

Stampaindigitale.it accetta solo file di stampa in formato PDF, in scala 1:1 oppure file con scala diversa purché realizzati con le proporzioni corrette.

RISOLUZIONE

Invia i file pdf con una risoluzione delle immagini di almeno 100 dpi.

COLORI

Invia file pdf in quadricromia CMYK (ciano, magenta, giallo, nero).

I file in RGB verranno convertiti in quadricromia. I file con colori pantone verranno considerati solo come riferimento indicativo e i colori verranno automaticamente convertiti in quadricromia. Importante: nel caso in cui i file arrivassero con colori RGB e pantoni presenti, da convertire, non garantiamo la completa fedeltà del colore finale.

Ricorda che i colori del prodotto realizzato potrebbero sembrarti leggermente diversi rispetto al tuo file di stampa perché ogni materiale ha un proprio colore tipico che incide sulla resa finale dei colori stampati.

FONT - TRATTO MINIMO

Il font minimo stampabile è di 6 pt (tolleranza minima di corpo testo).

Il tratto minimo stampabile è 0,5 pt.

COME CREARE IL FILE DI STAMPA

Esporta il file con 4 segni di taglio e 3 mm di abbondanza ai lati.

Ti consigliamo inoltre di tenere i testi almeno a 10 mm dal bordo per evitare che arrivino troppo vicini al taglio e che quindi vengano tagliati.

Nel caso in cui il tuo ordine preveda un prodotto realizzato con grafiche diverse, crea un unico file di stampa con tutte le grafiche.

COSA ACCADE SE INVII UN FILE DI STAMPA NON CONFORME?

Se invii un pdf di stampa che non rispetta le nostre indicazioni, dovremo chiederti nuovamente di inviarci il file corretto.

Dovrai inviarci un file in cui:

- le immagini presenti dovranno essere incorporate e non collegate;
- i testi dovranno essere convertiti in tracciato.

Inoltre in base alla complessità del file di stampa inviato, potremo chiederti di inviarci il file originale (Adobe Illustrator, Adobe Indesign, ecc...) da cui è stato originato pdf di stampa.

Ricorda infine che se invierai dei file di stampa non conformi stabiliremo eventuali costi di elaborazione grafica, a vostro carico.

Ecco tutte le indicazioni per creare un file di stampa corretto, utilizzando software di grafica come Adobe Indesign, Adobe Illustrator, CorelDraw, QuarkXPress, ecc... .

Se dovessi avere ancora dubbi, contatta l'Assistenza Clienti di Stampaindigitale.it, oppure scrivici a info@stampaindigitale.it

Scegli il servizio di "Verifica File" prima di confermare l'ordine.

Il banner PVC di questa tipologia di corner pubblicitari può essere realizzato con dimensione minima di (larghezza) 143 cm X (altezza) 100 cm e massima di (larghezza) 250 cm X (altezza) 250 cm. I bordi superiore e inferiore del banner avranno un'asola, pertanto **ti chiediamo di aggiungere 7 cm oltre il formato finale, sui lati superiore e inferiore.**

**Es. misura scelta L.143 x H.100 cm (+7 cm sopra e sotto di asola)
= misura finale L.143 x H.114 cm**

Nei 7 cm aggiunti per le asole non devono essere presenti elementi grafici (testi, loghi, immagini). L'unica eccezione potrebbe essere la continuazione di un eventuale fondo usato nella grafica da continuare anche nelle asole.

FORMATO DEL FILE

Stampaindigitale.it accetta solo file di stampa in **formato PDF, in scala 1:1** oppure file con scala diversa purché realizzati con le proporzioni corrette.

RISOLUZIONE

Invia i file pdf con una risoluzione delle **immagini di almeno 100 dpi**.

COLORI

Invia file pdf in quadricromia CMYK (ciano, magenta, giallo, nero).

I file in RGB verranno convertiti in quadricromia. I file con colori pantone verranno considerati solo come riferimento indicativo e i colori verranno automaticamente convertiti in quadricromia. Importante: nel caso in cui i file arrivassero con colori RGB e pantoni presenti, da convertire, non garantiamo la completa fedeltà del colore finale.

Ricorda che i colori del prodotto realizzato potrebbero sembrarti leggermente diversi rispetto al tuo file di stampa perché ogni materiale ha un proprio colore tipico che incide sulla resa finale dei colori stampati.

FONT - TRATTO MINIMO

Il font minimo stampabile è di 6 pt (tolleranza minima di corpo testo).
Il tratto minimo stampabile è 0,5 pt.

COME CREARE IL FILE DI STAMPA

Esporta il file con 4 segni di taglio e 3 mm di abbondanza ai lati.

Ti consigliamo inoltre di tenere i testi almeno a 10 mm dal bordo per evitare che arrivino troppo vicini al taglio e che quindi vengano tagliati.

Nel caso in cui il tuo ordine preveda un prodotto realizzato con grafiche diverse, crea un unico file di stampa con tutte le grafiche.

COSA ACCADE SE INVII UN FILE DI STAMPA NON CONFORME?

Se invii un pdf di stampa che non rispetta le nostre indicazioni, dovremo chiederti nuovamente di inviarti il file corretto.

Dovrai inviarti un file in cui:

- le immagini presenti dovranno essere incorporate e non collegate;
- i testi dovranno essere convertiti in tracciato.

Inoltre in base alla complessità del file di stampa inviato, potremo chiederti di inviarti il file originale (Adobe Illustrator, Adobe Indesign, ecc...) da cui è stato originato pdf di stampa.

Ricorda infine che se invierai dei file di stampa non conformi stabiliremo eventuali costi di elaborazione grafica, a vostro carico.

CORNER PUBBLICITARI POP UP ISTRUZIONI PER CREARE IL FILE DI STAMPA

Ecco tutte le indicazioni per creare un file di stampa corretto, utilizzando software di grafica come Adobe Indesign, Adobe Illustrator, CorelDraw, QuarkXPress, ecc... .

Se dovessi avere ancora dubbi, contatta l'Assistenza Clienti di Stampaindigitale.it, oppure scrivici a info@stampaindigitale.it

Scegli il servizio di "Verifica File" prima di confermare l'ordine.

FORMATO DEL FILE

Stampaindigitale.it accetta solo file di stampa in formato PDF, in scala 1:1 oppure file con scala diversa purché realizzati con le proporzioni corrette.

RISOLUZIONE

Invia i file pdf con una risoluzione delle immagini di almeno 100 dpi.

COLORI

Invia file pdf in quadricromia CMYK (ciano, magenta, giallo, nero).

I file in RGB verranno convertiti in quadricromia. I file con colori pantone verranno considerati solo come riferimento indicativo e i colori verranno automaticamente convertiti in quadricromia. Importante: nel caso in cui i file arrivassero con colori RGB e pantoni presenti, da convertire, non garantiamo la completa fedeltà del colore finale.

Ricorda che i colori del prodotto realizzato potrebbero sembrarti leggermente diversi rispetto al tuo file di stampa perché ogni materiale ha un proprio colore tipico che incide sulla resa finale dei colori stampati.

FONT – TRATTO MINIMO

Il font minimo stampabile è di 6 pt (tolleranza minima di corpo testo).
Il tratto minimo stampabile è 0,5 pt.

COME CREARE IL FILE DI STAMPA

- Scarica il template fustella del prodotto che hai acquistato;
- Inserisci tutta la grafica sotto i tracciati del template fustella;
- Durante e dopo il salvataggio del file controlla che i colori a tinta piatta dei tracciati del template fustella siano rimasti inalterati.

NOTA BENE: I template fustella di Stampaindigitale.it non devono essere modificati nella forma, nel colore e nella dimensione.

COSA ACCADE SE INVII UN FILE DI STAMPA NON CONFORME?

Se invii un pdf di stampa che non rispetta le nostre indicazioni, dovremo chiederti nuovamente di inviarti il file corretto.

Dovrai inviarti un file in cui:

- le immagini presenti dovranno essere incorporate e non collegate;
- i testi dovranno essere convertiti in tracciato.

Inoltre in base alla complessità del file di stampa inviato, potremo chiederti di inviarti il file originale (Adobe Illustrator, Adobe Indesign, ecc...) da cui è stato originato pdf di stampa.

Ricorda infine che se invierai dei file di stampa non conformi stabiliremo eventuali costi di elaborazione grafica, a vostro carico.

Ecco tutte le indicazioni per creare un file di stampa corretto, utilizzando software di grafica come Adobe Indesign, Adobe Illustrator, CorelDraw, QuarkXPress, ecc... .

Se dovessi avere ancora dubbi, contatta l'Assistenza Clienti di Stampaindigitale.it, oppure scrivici a info@stampaindigitale.it

Scegli il servizio di "Verifica File" prima di confermare l'ordine.

FORMATO DEL FILE

Stampaindigitale.it accetta solo file di stampa in formato PDF, in scala 1:1 oppure file con scala diversa purché realizzati con le proporzioni corrette.

RISOLUZIONE

Invia i file pdf con una risoluzione delle immagini di almeno 100 dpi.

COLORI

Invia file pdf in quadricromia CMYK (ciano, magenta, giallo, nero).
I file in RGB verranno convertiti in quadricromia. I file con colori pantone verranno considerati solo come riferimento indicativo e i colori verranno automaticamente convertiti in quadricromia. Importante: nel caso in cui i file arrivassero con colori RGB e pantoni presenti, da convertire, non garantiamo la completa fedeltà del colore finale.

Ricorda che i colori del prodotto realizzato potrebbero sembrarti leggermente diversi rispetto al tuo file di stampa perché ogni materiale ha un proprio colore tipico che incide sulla resa finale dei colori stampati.

FONT - TRATTO MINIMO

Il font minimo stampabile è di 6 pt (tolleranza minima di corpo testo).
Il tratto minimo stampabile è 0,5 pt.

COME CREARE IL FILE DI STAMPA

Esporta il file con 4 segni di taglio e 3 mm di abbondanza ai lati.
Ti consigliamo inoltre di tenere i testi almeno a 10 mm dal bordo per evitare che arrivino troppo vicini al taglio e che quindi vengano tagliati.

Nel caso in cui il tuo ordine preveda un prodotto realizzato con grafiche diverse, crea un unico file di stampa con tutte le grafiche.

COSA ACCADE SE INVII UN FILE DI STAMPA NON CONFORME?

Se invii un pdf di stampa che non rispetta le nostre indicazioni, dovremo chiederti nuovamente di inviarcì il file corretto.

Dovrai inviarcì un file in cui:

- le immagini presenti dovranno essere incorporate e non collegate;
- i testi dovranno essere convertiti in tracciato.

Inoltre in base alla complessità del file di stampa inviato, potremo chiederti di inviarcì il file originale (Adobe Illustrator, Adobe Indesign, ecc...) da cui è stato originato pdf di stampa.

Ricorda infine che se invierai dei file di stampa non conformi stabiliremo eventuali costi di elaborazione grafica, a vostro carico.

GRANDE FORMATO - STRISCIONI PUBBLICITARI

ISTRUZIONI PER CREARE IL FILE DI STAMPA

Ecco tutte le indicazioni per creare un file di stampa corretto, utilizzando software di grafica come Adobe Indesign, Adobe Illustrator, CorelDraw, QuarkXPress, ecc... .

Se dovessi avere ancora dubbi, contatta l'Assistenza Clienti di Stampaindigitale.it, oppure scrivici a info@stampaindigitale.it

Scegli il servizio di "Verifica File" prima di confermare l'ordine.

Gli striscioni possono essere realizzati nelle dimensioni scelte dal cliente nel sito. Se sono presenti i rinforzi come lavorazione **ti chiediamo di aggiungere nel file 5 cm oltre il formato finale, in base a dove si vuole rinforzare lo striscione. Esempio se il rinforzo è perimetrale va fatto su tutti e 4 i lati quindi di conseguenza i 5 cm vanno aggiunti sopra, sotto, destra e sinistra**

Es. misura scelta L.300 x H.100 cm (+rinforzo perimetrale 5 cm nei 4 lati del file)

= misura finale L.310 x H.110 cm

Nei 5 cm aggiunti non devono essere presenti elementi grafici (testi, loghi, immagini).

FORMATO DEL FILE

Stampaindigitale.it accetta solo file di stampa in formato PDF, in scala 1:1 oppure file con scala diversa purché realizzati con le proporzioni corrette.

RISOLUZIONE

Invia i file pdf con una risoluzione delle immagini di almeno 100 dpi.

COLORI

Invia file pdf in quadricromia CMYK (ciano, magenta, giallo, nero).

I file in RGB verranno convertiti in quadricromia. I file con colori pantone verranno considerati solo come riferimento indicativo e i colori verranno automaticamente convertiti in quadricromia. Importante: nel caso in cui i file arrivassero con colori RGB e pantoni presenti, da convertire, non garantiamo la completa fedeltà del colore finale.

Ricorda che i colori del prodotto realizzato potrebbero sembrarti leggermente diversi rispetto al tuo file di stampa perché ogni materiale ha un proprio colore tipico che incide sulla resa finale dei colori stampati.

FONT - TRATTO MINIMO

Il font minimo stampabile è di 6 pt (tolleranza minima di corpo testo).

Il tratto minimo stampabile è 0,5 pt.

COME CREARE IL FILE DI STAMPA

Esporta il file con 4 segni di taglio e 3 mm di abbondanza ai lati.

Ti consigliamo inoltre di tenere i testi almeno a 10 mm dal bordo per evitare che arrivino troppo vicini al taglio e che quindi vengano tagliati.

Nel caso in cui il tuo ordine preveda un prodotto realizzato con grafiche diverse, crea un unico file di stampa con tutte le grafiche.

COSA ACCADE SE INVII UN FILE DI STAMPA NON CONFORME?

Se invii un pdf di stampa che non rispetta le nostre indicazioni, dovremo chiederti nuovamente di inviarti il file corretto.

Dovrai inviarti un file in cui:

- le immagini presenti dovranno essere incorporate e non collegate;
- i testi dovranno essere convertiti in tracciato.

Inoltre in base alla complessità del file di stampa inviato, potremo chiederti di inviarti il file originale (Adobe Illustrator, Adobe Indesign, ecc...) da cui è stato originato pdf di stampa.

Ricorda infine che se invierai dei file di stampa non conformi stabiliremo eventuali costi di elaborazione grafica, a vostro carico.

GRANDE FORMATO - SUPPORTI RIGIDI

ISTRUZIONI PER CREARE IL FILE DI STAMPA

Ecco tutte le indicazioni per creare un file di stampa corretto, utilizzando software di grafica come Adobe Indesign, Adobe Illustrator, CorelDraw, QuarkXPress, ecc... .

Se dovessi avere ancora dubbi, contatta l'Assistenza Clienti di Stampaindigitale.it, oppure scrivici a info@stampaindigitale.it

Scegli il servizio di **"Verifica File"** prima di confermare l'ordine.

FORMATO DEL FILE

Stampaindigitale.it accetta solo file di stampa in **formato PDF**, in **scala 1:1** oppure file con scala diversa purché realizzati con le proporzioni corrette.

RISOLUZIONE

Invia i file pdf con una risoluzione delle **immagini di almeno 100 dpi**.

COLORI

Invia file pdf in **quadricromia CMYK** (ciano, magenta, giallo, nero).

I file in RGB verranno convertiti in quadricromia. I file con colori pantone verranno considerati solo come riferimento indicativo e i colori verranno automaticamente convertiti in quadricromia. Importante: nel caso in cui i file arrivassero con colori RGB e pantoni presenti, da convertire, non garantiamo la completa fedeltà del colore finale.

Se la tua grafica prevede la stampa del quinto colore bianco a zona in aggiunta alla quadricromia, ti chiediamo di aggiungerlo nel file come colore pantone chiamato "Bianco", sopra la quadricromia, con la funzione di sovrastampa attiva, scegliendo una tinta che realmente contrasti con la grafica, allo scopo di rendere visibile nel template fustella le porzioni dove verrà stampato il bianco.

Per il quinto colore del bianco di fondo sull'intera area non è necessario aggiungere il colore pantone in quanto la lavorazione viene fatta automaticamente in macchina tramite gli operatori.

Ricorda che i colori del prodotto realizzato potrebbero sembrarti leggermente diversi rispetto al tuo file di stampa perché ogni materiale ha un proprio colore tipico che incide sulla resa finale dei colori stampati.

FONT - TRATTO MINIMO

Il font minimo stampabile è di 6 pt (tolleranza minima di corpo testo).

Il tratto minimo stampabile è 0,5 pt.

COME CREARE IL FILE DI STAMPA

- Crea il template fustella del prodotto che desideri realizzare, prevedendo un tracciato in tinta piatta chiamato **CUT**, cioè il tracciato che identifica la sagoma del prodotto.
- Inserisci tutta la grafica sotto al tracciato **CUT** del template fustella.
- Prevedi almeno 5 mm di abbondanza attorno al template fustella.
- Durante e dopo il salvataggio del file controlla che i colori a tinta piatta dei tracciati del template fustella siano rimasti inalterati.

Nel caso in cui la stampa del tuo prodotto sia bifacciale, mantieni i tracciati fustella centrati rispetto alla tavola da disegno in cui stai lavorando.

Nel caso in cui il tuo ordine preveda un prodotto realizzato con grafiche diverse, crea un unico file di stampa con tutte le grafiche.

COSA ACCADE SE INVII UN FILE DI STAMPA NON CONFORME?

Se invii un pdf di stampa che non rispetta le nostre indicazioni, dovremo chiederti nuovamente di inviarci il file corretto.

Dovrai inviarci un file in cui:

- le immagini presenti dovranno essere incorporate e non collegate;
- i testi dovranno essere convertiti in tracciato.

Inoltre in base alla complessità del file di stampa inviato, potremo chiederti di inviarci il file originale (Adobe Illustrator, Adobe Indesign, ecc...) da cui è stato originato pdf di stampa.

Ricorda infine che se invierai dei file di stampa non conformi stabiliremo eventuali costi di elaborazione grafica, a vostro carico.